

๙. ภาวะค่าใช้จ่ายเกี่ยวกับเงินเดือนและประโยชน์ตอบแทนอื่น

๙. ภาระค่าใช้จ่ายเกี่ยวกับเงินเดือน และประโยชน์ตอบแทนอื่น

ที่	ชื่อสายงาน	ระดับตำแหน่ง	จำนวนทั้งหมด	จำนวนที่มีอยู่ปัจจุบัน		อัตราตำแหน่งที่คาดว่าจะต้องใช้ใน ช่วงระยะ ๓ ปีข้างหน้า		อัตรากำลังคน			ภาระค่าใช้จ่ายที่เพิ่มขึ้น (๒)			ค่าใช้จ่ายรวม (๓)			หมายเหตุ	
				จำนวน (คน)	เงินเดือน (๑)	๒๕๖๑	๒๕๖๒	๒๕๖๓	๒๕๖๑	๒๕๖๒	๒๕๖๓	๒๕๖๑	๒๕๖๒	๒๕๖๓	๒๕๖๑	๒๕๖๒		๒๕๖๓
๑	ปลัดเทศบาล	กลาง	๑	๑	๕๕๗,๒๒๐	๑	๑	๑	๑	๑	๑	๑	๑	๑	๑	๑	๑	๖๒๖,๕๖๐
๒	หัวหน้าสำนักงานปลัดเทศบาล	ต้น	๑	๑	๓๖๕,๗๖๐	๑	๑	๑	๑	๑	๑	๑	๑	๑	๑	๑	๑	๔๐๕,๖๔๐
๓	หัวหน้าฝ่ายธุรการ	ต้น	๑	๑	๓๓๕,๕๒๐	๑	๑	๑	๑	๑	๑	๑	๑	๑	๑	๑	๑	๓๗๕,๑๖๐
๔	นักทรัพยากรบุคคล	ชก	๑	๑	๓๔๕,๓๒๐	๑	๑	๑	๑	๑	๑	๑	๑	๑	๑	๑	๑	๓๘๕,๔๐๐
๕	นักวิเคราะห์นโยบายและแผน	ชก	๑	๑	๓๒๕,๗๖๐	๑	๑	๑	๑	๑	๑	๑	๑	๑	๑	๑	๑	๓๖๕,๔๘๐
๖	นักวิเคราะห์นโยบายและแผน	ชก	๑	๑	๒๙๕,๘๘๐	๑	๑	๑	๑	๑	๑	๑	๑	๑	๑	๑	๑	๓๒๕,๗๒๐
๗	นักจัดการงานทะเบียนและบัตร	ชก	๑	๑	๓๕๖,๑๖๐	๑	๑	๑	๑	๑	๑	๑	๑	๑	๑	๑	๑	๓๒๕,๕๒๐
๘	นิติกร	ชก	๑	๑	๓๐๕,๖๔๐	๑	๑	๑	๑	๑	๑	๑	๑	๑	๑	๑	๑	๓๕๖,๐๐๐
๙	นักประชาสัมพันธ์	ปก	๑	๑	๒๓๓,๗๖๐	๑	๑	๑	๑	๑	๑	๑	๑	๑	๑	๑	๑	๓๒๕,๗๒๐
๑๐	นักพัฒนาชุมชน	ชก	๑	๑	๓๒๓,๗๖๐	๑	๑	๑	๑	๑	๑	๑	๑	๑	๑	๑	๑	๓๕๖,๐๐๐
๑๑	นักพัฒนาชุมชน	ชก	๑	๑	๒๗๖,๙๖๐	๑	๑	๑	๑	๑	๑	๑	๑	๑	๑	๑	๑	๓๒๕,๗๒๐
๑๒	นักป้องกันบรรเทาสาธารณภัย	ชก	๑	๑	๒๓๗,๖๐๐	๑	๑	๑	๑	๑	๑	๑	๑	๑	๑	๑	๑	๒๕๕,๒๘๐
๑๓	เจ้าพนักงานธุรการ	ชง	๑	๑	๒๔๕,๓๖๐	๑	๑	๑	๑	๑	๑	๑	๑	๑	๑	๑	๑	๓๒๕,๖๔๐
๑๔	เจ้าพนักงานธุรการ	ปง	๑	๑	๑๘๘,๖๔๐	๑	๑	๑	๑	๑	๑	๑	๑	๑	๑	๑	๑	๓๑๑,๖๔๐
๑๕	เจ้าพนักงานทะเบียน	ชง	๑	๑	๒๘๐,๔๔๐	๑	๑	๑	๑	๑	๑	๑	๑	๑	๑	๑	๑	๒๒๖,๕๖๐
๑๖	เจ้าพนักงานป้องกัน	ชง	๑	๑	๓๐๒,๒๘๐	๑	๑	๑	๑	๑	๑	๑	๑	๑	๑	๑	๑	๒๑๐,๘๘๐
๑๗	เจ้าพนักงานป้องกัน	ชง	๑	๑	๒๑๖,๗๒๐	๑	๑	๑	๑	๑	๑	๑	๑	๑	๑	๑	๑	๒๑๐,๘๘๐
๑๘	ลูกจ้างประจำ	-	๑	๑	๒๐๓,๕๒๐	๑	๑	๑	๑	๑	๑	๑	๑	๑	๑	๑	๑	๒๒๕,๔๘๐
๑๙	พนักงานขับรถยนต์	-	๑	๑	๑๘๘,๖๔๐	๑	๑	๑	๑	๑	๑	๑	๑	๑	๑	๑	๑	๒๑๐,๘๘๐
๒๐	พนักงานขับรถยนต์	-	๑	๑	๑๘๑,๖๘๐	๑	๑	๑	๑	๑	๑	๑	๑	๑	๑	๑	๑	๒๐๓,๕๒๐
๒๑	พนักงานทั่วไป	ทั่วไป	๑	-	๑๐๘,๐๐๐	-	-	-	-	-	-	-	-	-	-	-	-	๑๐๘,๐๐๐
๒๒	พนักงานทั่วไป	ทั่วไป	๑	๑	๑๐๘,๐๐๐	๑	๑	๑	๑	๑	๑	๑	๑	๑	๑	๑	๑	๑๐๘,๐๐๐
๒๓	พนักงานทั่วไป	ทั่วไป	๑	๑	๑๐๘,๐๐๐	๑	๑	๑	๑	๑	๑	๑	๑	๑	๑	๑	๑	๑๐๘,๐๐๐

ที่	ชื่อสายงาน	ระดับตำแหน่ง	จำนวนทั้งหมด	จำนวนที่มีอยู่ปัจจุบัน		อัตราตำแหน่งที่คาดว่าจะต้องใช้ใน ช่วงระยะ ๓ ปีข้างหน้า			อัตรากำลังคนเพิ่ม / ลด			การค่าใช้จ่ายที่เพิ่มขึ้น (๒)			ค่าใช้จ่ายรวม (๓)			หมายเหตุ	
				จำนวน (คน)	เงินเดือน (๑)	๒๕๖๑	๒๕๖๒	๒๕๖๓	๒๕๖๑	๒๕๖๒	๒๕๖๓	๒๕๖๑	๒๕๖๒	๒๕๖๓	๒๕๖๑	๒๕๖๒	๒๕๖๓		
๒๔	พนักงานขับรถยนต์	ทั่วไป	๑	๑	๑๐๘,๐๐๐	๑	๑	-	-	-	-	-	-	๑๐๘,๐๐๐	๑๐๘,๐๐๐	๑๐๘,๐๐๐	๓๒๔,๐๐๐		
๒๕	พนักงานดับเพลิง	ทั่วไป	๑	-	๑๐๘,๐๐๐	-	-	-	-	-	-	-	-	-	๑๐๘,๐๐๐	๑๐๘,๐๐๐	๑๐๘,๐๐๐	๓๒๔,๐๐๐	
๒๖	พนักงานดับเพลิง	ทั่วไป	๑	๑	๑๐๘,๐๐๐	๑	๑	-	-	-	-	-	-	-	๑๐๘,๐๐๐	๑๐๘,๐๐๐	๑๐๘,๐๐๐	๓๒๔,๐๐๐	
๒๗	พนักงานดับเพลิง	ทั่วไป	๑	๑	๑๐๘,๐๐๐	๑	๑	-	-	-	-	-	-	-	๑๐๘,๐๐๐	๑๐๘,๐๐๐	๑๐๘,๐๐๐	๓๒๔,๐๐๐	
๒๘	พนักงานดับเพลิง	ทั่วไป	๑	๑	๑๐๘,๐๐๐	๑	๑	-	-	-	-	-	-	-	๑๐๘,๐๐๐	๑๐๘,๐๐๐	๑๐๘,๐๐๐	๓๒๔,๐๐๐	
๒๙	พนักงานดับเพลิง	ทั่วไป	๑	๑	๑๐๘,๐๐๐	๑	๑	-	-	-	-	-	-	-	๑๐๘,๐๐๐	๑๐๘,๐๐๐	๑๐๘,๐๐๐	๓๒๔,๐๐๐	
๓๐	พนักงานดับเพลิง	ทั่วไป	๑	๑	๑๐๘,๐๐๐	๑	๑	-	-	-	-	-	-	-	๑๐๘,๐๐๐	๑๐๘,๐๐๐	๑๐๘,๐๐๐	๓๒๔,๐๐๐	
๓๑	พนักงานดับเพลิง	ทั่วไป	๑	๑	๑๐๘,๐๐๐	๑	๑	-	-	-	-	-	-	-	๑๐๘,๐๐๐	๑๐๘,๐๐๐	๑๐๘,๐๐๐	๓๒๔,๐๐๐	
๓๒	พนักงานดับเพลิง	ทั่วไป	๑	๑	๑๐๘,๐๐๐	๑	๑	-	-	-	-	-	-	-	๑๐๘,๐๐๐	๑๐๘,๐๐๐	๑๐๘,๐๐๐	๓๒๔,๐๐๐	
๓๓	พนักงานดับเพลิง	ทั่วไป	๑	๑	๑๐๘,๐๐๐	๑	๑	-	-	-	-	-	-	-	๑๐๘,๐๐๐	๑๐๘,๐๐๐	๑๐๘,๐๐๐	๓๒๔,๐๐๐	
๓๔	พนักงานดับเพลิง	ทั่วไป	๑	๑	๑๐๘,๐๐๐	๑	๑	-	-	-	-	-	-	-	๑๐๘,๐๐๐	๑๐๘,๐๐๐	๑๐๘,๐๐๐	๓๒๔,๐๐๐	
๓๕	นักการภารโรง	ทั่วไป	๑	๑	๑๐๘,๐๐๐	๑	๑	-	-	-	-	-	-	-	๑๐๘,๐๐๐	๑๐๘,๐๐๐	๑๐๘,๐๐๐	๓๒๔,๐๐๐	
๓๖	นักการภารโรง	ทั่วไป	๑	๑	๑๐๘,๐๐๐	๑	๑	-	-	-	-	-	-	-	๑๐๘,๐๐๐	๑๐๘,๐๐๐	๑๐๘,๐๐๐	๓๒๔,๐๐๐	
๓๗	ผ.จ.พง.ประชาสัมพันธ์	ภารกิจ	๑	๑	๑๓๘,๐๐๐	๑	๑	-	-	-	-	-	-	๑๓๘,๐๐๐	๑๓๘,๐๐๐	๑๓๘,๐๐๐	๓๗๔,๐๐๐		
๓๘	ผ.จ.พง.พัฒนาชุมชน	ภารกิจ	๑	๑	๑๓๘,๐๐๐	๑	๑	-	-	-	-	-	-	๑๓๘,๐๐๐	๑๓๘,๐๐๐	๑๓๘,๐๐๐	๓๗๔,๐๐๐		
๓๙	พนักงานขึ้นเครื่องจักรกลขนาดเบา	ภารกิจ	๑	๑	๑๓๘,๐๐๐	๑	๑	-	-	-	-	-	-	๑๓๘,๐๐๐	๑๓๘,๐๐๐	๑๓๘,๐๐๐	๓๗๔,๐๐๐		
กองคลัง (๑๔)																			
๔๐	ผ.อ.กองคลัง	กลาง	๑	๑	๕๗๙,๙๖๐	๑	๑	-	-	-	-	-	-	๕๗๙,๙๖๐	๕๗๙,๙๖๐	๕๗๙,๙๖๐	๑๗๓๘,๘๘๐		
๔๑	หน.ฝ่ายบริหารงานคลัง	ต้น	๑	๑	๕๒๔,๕๒๐	๑	๑	-	-	-	-	-	-	๕๒๔,๕๒๐	๕๒๔,๕๒๐	๕๒๔,๕๒๐	๑๕๗๓,๕๖๐		
๔๒	หน.ฝ่ายพัฒนารายได้	ต้น	๑	๑	๓๒๙,๖๔๐	๑	๑	-	-	-	-	-	-	๓๒๙,๖๔๐	๓๒๙,๖๔๐	๓๒๙,๖๔๐	๙๘๘,๙๒๐		
๔๓	นักวิชาการเงินและบัญชี	ชก	๑	๑	๓๑๗,๕๒๐	๑	๑	-	-	-	-	-	-	๓๑๗,๕๒๐	๓๑๗,๕๒๐	๓๑๗,๕๒๐	๙๕๒,๕๖๐		
๔๔	นักวิชาการคลัง	ชก	๑	๑	๓๒๓,๗๖๐	๑	๑	-	-	-	-	-	-	๓๒๓,๗๖๐	๓๒๓,๗๖๐	๓๒๓,๗๖๐	๙๗๑,๒๘๐		
๔๕	นักวิชาการคลัง	ปก	๑	๑	๒๒๒,๒๔๐	๑	๑	-	-	-	-	-	-	๒๒๒,๒๔๐	๒๒๒,๒๔๐	๒๒๒,๒๔๐	๖๖๖,๗๒๐		
๔๖	นักวิชาการจัดเก็บรายได้	ชก	๑	๑	๒๘๘,๑๒๐	๑	๑	-	-	-	-	-	-	๒๘๘,๑๒๐	๒๘๘,๑๒๐	๒๘๘,๑๒๐	๘๖๔,๓๖๐		
๔๗	นักวิชาการพัสดุ	ชก	๑	๑	๓๑๗,๕๒๐	๑	๑	-	-	-	-	-	-	๓๑๗,๕๒๐	๓๑๗,๕๒๐	๓๑๗,๕๒๐	๙๕๒,๕๖๐		
๔๘	เจ้าพนักงานการเงินและบัญชี	พง	๑	๑	๒๙๗,๙๐๐	๑	๑	-	-	-	-	-	-	๒๙๗,๙๐๐	๒๙๗,๙๐๐	๒๙๗,๙๐๐	๘๙๓,๗๐๐		
๔๙	เจ้าพนักงานพัสดุ	ชก	๑	๑	๒๖๙,๘๘๐	๑	๑	-	-	-	-	-	-	๒๖๙,๘๘๐	๒๖๙,๘๘๐	๒๖๙,๘๘๐	๘๐๙,๖๔๐		
๕๐	เจ้าพนักงานจัดเก็บรายได้	ชก	๑	๑	๒๗๕,๐๔๐	๑	๑	-	-	-	-	-	-	๒๗๕,๐๔๐	๒๗๕,๐๔๐	๒๗๕,๐๔๐	๘๒๕,๑๒๐		

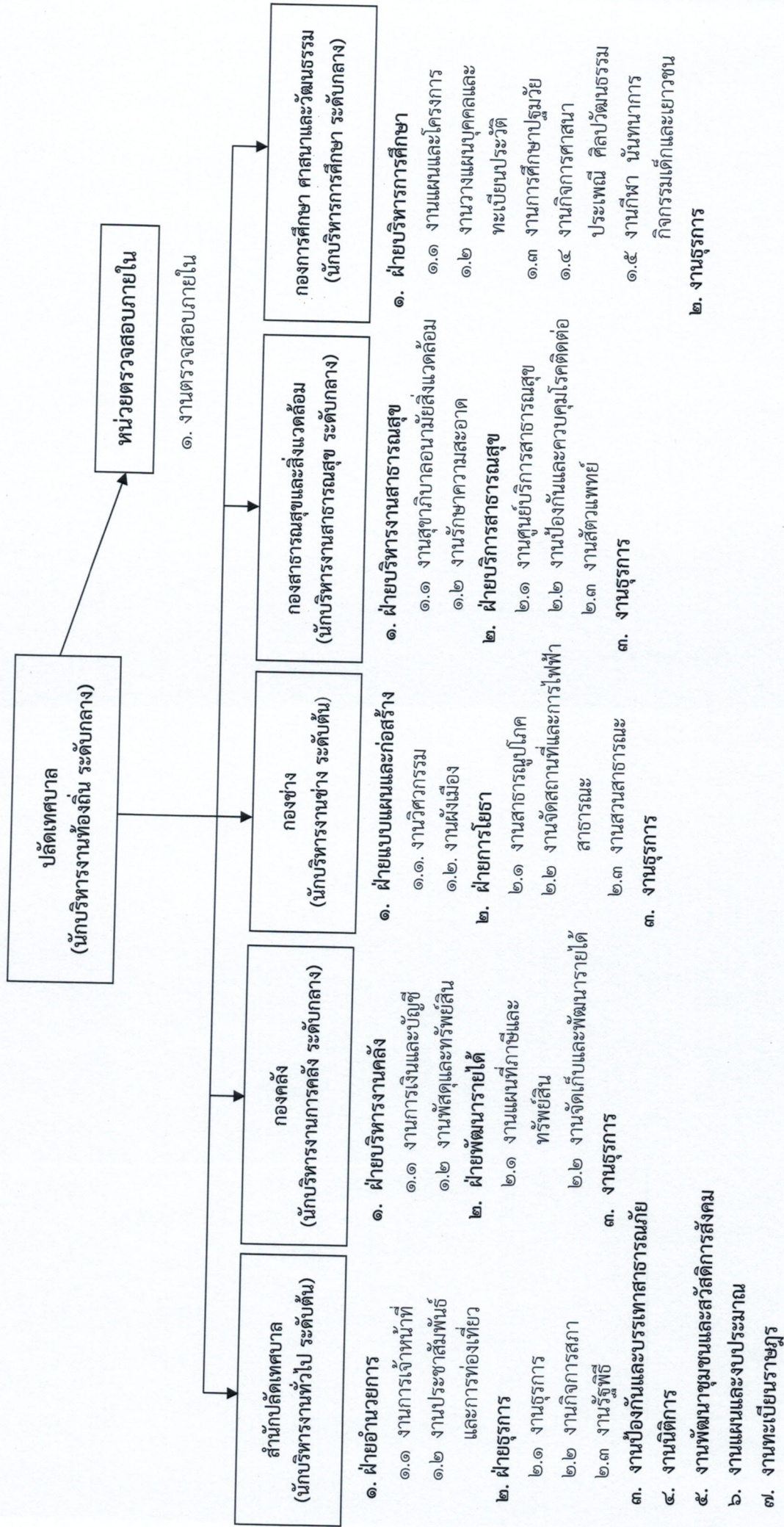
ที่	ชื่อสายงาน	ระดับตำแหน่ง	จำนวนทั้งหมด	จำนวนที่มีอยู่ปัจจุบัน		อัตราตำแหน่งที่คาดว่าจะต้องใช้ในชวงระยะ ๓ ปีข้างหน้า			อัตรากำลังคนเพิ่ม / ลด			การค่าใช้จ่ายที่เพิ่มขึ้น (๒)			ค่าใช้จ่ายรวม (๓)			หมายเหตุ	
				จำนวน (คน)	เงินเดือน (๑)	๒๕๖๑	๒๕๖๒	๒๕๖๓	๒๕๖๑	๒๕๖๒	๒๕๖๓	๒๕๖๑	๒๕๖๒	๒๕๖๓	๒๕๖๑	๒๕๖๒	๒๕๖๓		
๕๑	ลูกจ้างประจำ	-	๑	๑๗๔,๘๘๐	๑	๑	๑	-	-	-	๖,๘๔๐	๖,๘๔๐	๗,๔๔๐	๑๘๑,๖๘๐	๑๘๘,๖๘๐	๑๙๖,๐๘๐			
๕๒	พนักงานจ้าง	ทั่วไป	๑	๑๐๘,๐๐๐	-	-	-	-	-	-	-	-	-	๑๐๘,๐๐๐	๑๐๘,๐๐๐	๑๐๘,๐๐๐			
๕๓	คนงานทั่วไป	ทั่วไป	๑	๑๐๘,๐๐๐	-	-	-	-	-	-	-	-	-	๑๐๘,๐๐๐	๑๐๘,๐๐๐	๑๐๘,๐๐๐			
๕๔	นักการภารโรง	ทั่วไป	๑	๑๐๘,๐๐๐	๑	๑	๑	-	-	-	-	-	-	๑๐๘,๐๐๐	๑๐๘,๐๐๐	๑๐๘,๐๐๐			
๕๕	นักการภารโรง	ทั่วไป	๑	๑๐๘,๐๐๐	-	-	-	-	-	-	-	-	-	๑๐๘,๐๐๐	๑๐๘,๐๐๐	๑๐๘,๐๐๐			
๕๖	คนงานทั่วไป	ทั่วไป	๑	๑๐๘,๐๐๐	-	-	-	-	-	-	-	-	-	๑๐๘,๐๐๐	๑๐๘,๐๐๐	๑๐๘,๐๐๐			
๕๗	ผ.จ.พง.พัสดุ	ภารกิจ	๑	๑๓๘,๐๐๐	๑	๑	๑	-	-	-	๑๓๘,๐๐๐	๑๓๘,๐๐๐	๑๓๘,๐๐๐	๑๓๘,๐๐๐	๑๓๘,๐๐๐	๑๓๘,๐๐๐			
๕๘	ผ.จ.พง.จัดเก็บรายได้	ภารกิจ	๑	๑๓๘,๐๐๐	๑	๑	๑	-	-	-	๑๓๘,๐๐๐	๑๓๘,๐๐๐	๑๓๘,๐๐๐	๑๓๘,๐๐๐	๑๓๘,๐๐๐	๑๓๘,๐๐๐			
กองช่าง (๑๕)																			
๒๙	ผ.อ.กองช่าง	ต้น	๑	๓๔๘,๑๖๐	๑	๑	๑	-	-	-	๓๓๓,๓๒๐	๓๓๓,๓๒๐	๓๓๓,๓๒๐	๓๓๓,๓๒๐	๓๓๓,๓๒๐	๓๓๓,๓๒๐			
๖๐	ท.น.ฝ่ายแบบแผนและก่อสร้าง	ต้น	๑	-	๑	๑	๑	-	-	-	๑๒,๖๐๐	๑๒,๖๐๐	๑๒,๖๐๐	๑๒,๖๐๐	๑๒,๖๐๐	๑๒,๖๐๐			
๖๑	วิศวกรโยธา	ชก	๑	๓๒๓,๗๖๐	๑	๑	๑	-	-	-	๑๒,๙๖๐	๑๒,๙๖๐	๑๒,๙๖๐	๑๒,๙๖๐	๑๒,๙๖๐	๑๒,๙๖๐			
๖๒	เจ้าพนักงานธุรการ	ชง	๑	๒๖๔,๔๘๐	๑	๑	๑	-	-	-	๑๐,๕๖๐	๑๐,๕๖๐	๑๐,๕๖๐	๑๐,๕๖๐	๑๐,๕๖๐	๑๐,๕๖๐			
๖๓	นายช่างโยธา	ชง	๑	๒๒๕,๗๒๐	๑	๑	๑	-	-	-	๙,๓๖๐	๙,๓๖๐	๙,๓๖๐	๙,๓๖๐	๙,๓๖๐	๙,๓๖๐			
๖๔	นายช่างโยธา	ชง	๑	๒๓๙,๖๔๐	๑	๑	๑	-	-	-	๙,๗๒๐	๙,๗๒๐	๙,๗๒๐	๙,๗๒๐	๙,๗๒๐	๙,๗๒๐			
๖๕	นายช่างไฟฟ้า	อส	๑	๒๕๔,๘๘๐	๑	๑	๑	-	-	-	๑๑,๑๖๐	๑๑,๑๖๐	๑๑,๑๖๐	๑๑,๑๖๐	๑๑,๑๖๐	๑๑,๑๖๐			
พนักงานจ้าง																			
๖๖	คนงานทั่วไป	ทั่วไป	๑	๑๐๘,๐๐๐	๑	๑	๑	-	-	-	-	-	-	๑๐๘,๐๐๐	๑๐๘,๐๐๐	๑๐๘,๐๐๐			
๖๗	คนงานทั่วไป	ทั่วไป	๑	๑๐๘,๐๐๐	๑	๑	๑	-	-	-	-	-	-	๑๐๘,๐๐๐	๑๐๘,๐๐๐	๑๐๘,๐๐๐			
๖๘	คนงานทั่วไป	ทั่วไป	๑	๑๐๘,๐๐๐	๑	๑	๑	-	-	-	-	-	-	๑๐๘,๐๐๐	๑๐๘,๐๐๐	๑๐๘,๐๐๐			
๖๙	พนักงานขับรถยนต์	ทั่วไป	๑	๑๐๘,๐๐๐	๑	๑	๑	-	-	-	-	-	-	๑๐๘,๐๐๐	๑๐๘,๐๐๐	๑๐๘,๐๐๐			
๗๐	คนงานทั่วไป	ทั่วไป	๑	๑๐๘,๐๐๐	-	-	-	-	-	-	-	-	-	๑๐๘,๐๐๐	๑๐๘,๐๐๐	๑๐๘,๐๐๐			
๗๑	คนงานทั่วไป	ทั่วไป	๑	๑๐๘,๐๐๐	๑	๑	๑	-	-	-	-	-	-	๑๐๘,๐๐๐	๑๐๘,๐๐๐	๑๐๘,๐๐๐			
๗๒	คนงานทั่วไป	ทั่วไป	๑	๑๐๘,๐๐๐	๑	๑	๑	-	-	-	-	-	-	๑๐๘,๐๐๐	๑๐๘,๐๐๐	๑๐๘,๐๐๐			
๗๓	คนสวน	ทั่วไป	๑	๑๐๘,๐๐๐	๑	๑	๑	-	-	-	-	-	-	๑๐๘,๐๐๐	๑๐๘,๐๐๐	๑๐๘,๐๐๐			
๗๔	ผ.จ.พง.ธุรการ	ภารกิจ	๑	๑๓๘,๐๐๐	๑	๑	๑	-	-	-	๑๓๘,๐๐๐	๑๓๘,๐๐๐	๑๓๘,๐๐๐	๑๓๘,๐๐๐	๑๓๘,๐๐๐	๑๓๘,๐๐๐			

ข้าราชการถ่ายโอน
ปรับขยายระดับตำแหน่ง
ปรับขยายระดับตำแหน่ง

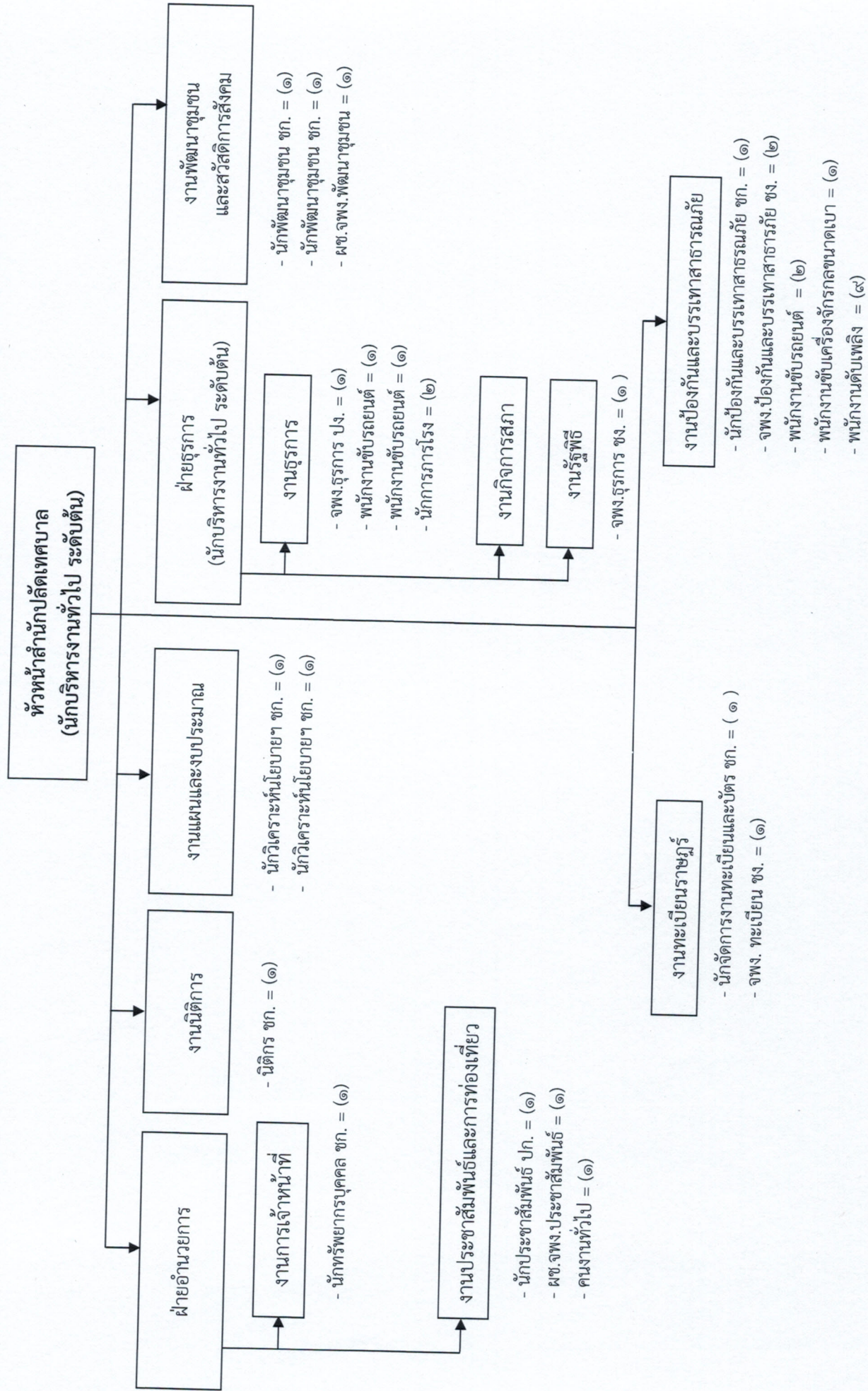
ที่	ชื่อสายงาน	ระดับตำแหน่ง	จำนวนทั้งหมด	จำนวนที่มีอยู่ปัจจุบัน		อัตราตำแหน่งที่คาดว่าจะต้องใช้ใน ช่วงระยะ ๓ ปีข้างหน้า			อัตรากำลังคนเพิ่ม / ลด			การใช้จ่ายที่เพิ่มขึ้น (๒)			ค่าใช้จ่ายรวม (๓)			หมายเหตุ
				จำนวน (คน)	เงินเดือน (๑)	๒๕๖๑	๒๕๖๒	๒๕๖๓	๒๕๖๑	๒๕๖๒	๒๕๖๓	๒๕๖๑	๒๕๖๒	๒๕๖๓	๒๕๖๑	๒๕๖๒	๒๕๖๓	
๙๙	ครูผู้ดูแลเด็ก	คศ.๑	๑	๑	-	๑	๑	๑	-	-	-	-	-	-	-	-	-	เงินอุดหนุน
๑๐๐	พนักงานจ้าง	ทั่วไป	๑	-	๑๐๘,๐๐๐	-	-	-	-	-	-	-	-	-	-	-	-	เงินอุดหนุน
๑๐๑	พนักงานทั่วไป	ทั่วไป	๑	-	๑๐๘,๐๐๐	-	-	-	-	-	-	-	-	-	-	-	-	เงินอุดหนุน
๑๐๒	พนักงานทั่วไป	ทั่วไป	๑	๑	๑๐๘,๐๐๐	๑	๑	๑	-	-	-	-	-	-	-	-	-	เงินอุดหนุน
๑๐๓	ผ.ช.จพงธุรการ	ภารกิจ	๑	๑	๑๓๘,๐๐๐	๑	๑	๑	-	-	-	-	-	-	-	-	-	เงินอุดหนุน
๑๐๔	ผู้ดูแลเด็ก (แบบมีทักษะ)	ภารกิจ	๑	๑	๑๓๘,๐๐๐	๑	๑	๑	-	-	-	-	-	-	-	-	-	เงินอุดหนุน
๑๐๕	ผู้ดูแลเด็ก (แบบมีทักษะ)	ภารกิจ	๑	๑	๑๓๘,๐๐๐	๑	๑	๑	-	-	-	-	-	-	-	-	-	เงินอุดหนุน
๑๐๖	ผู้ดูแลเด็ก (แบบมีทักษะ)	ภารกิจ	๑	๑	-	๑	๑	๑	-	-	-	-	-	-	-	-	-	เงินอุดหนุน
๑๐๗	ผู้ดูแลเด็ก (แบบมีทักษะ)	ภารกิจ	๑	๑	-	๑	๑	๑	-	-	-	-	-	-	-	-	-	เงินอุดหนุน
๑๐๘	ผู้ดูแลเด็ก (แบบมีทักษะ)	ภารกิจ	๑	๑	-	๑	๑	๑	-	-	-	-	-	-	-	-	-	เงินอุดหนุน
๑๐๙	หน่วยตรวจสอบภายใน (๑๒)	ปก	๑	๑	๓๕๕,๓๒๐	๑	๑	๑	-	-	-	-	-	-	-	-	-	เงินอุดหนุน
	นักวิชาการตรวจสอบภายใน		๑๐๙	๙๗	๑๙,๖๘๗,๘๐๐	๑๐๐	๑๐๐	๑๐๐	๑๒,๐๐๐	๑๒,๐๐๐	๑๒,๐๐๐	๑๒,๐๐๐	๑๒,๐๐๐	๑๒,๐๐๐	๑๒,๐๐๐	๑๒,๐๐๐	๑๒,๐๐๐	เงินอุดหนุน
	รวม																	
	ประมาณการประโยชน์ตอบแทนอื่น ๒๐%																	
	รวมเป็นค่าใช้จ่ายบุคคลทั้งสิ้น																	
	คิดเป็นร้อยละ ๔๐ ของงบประมาณรายจ่ายประจำปี																	

๑๐. แผนภูมิโครงสร้างการแบ่งส่วนราชการตามแผนอัตรากำลัง ๓ ปี

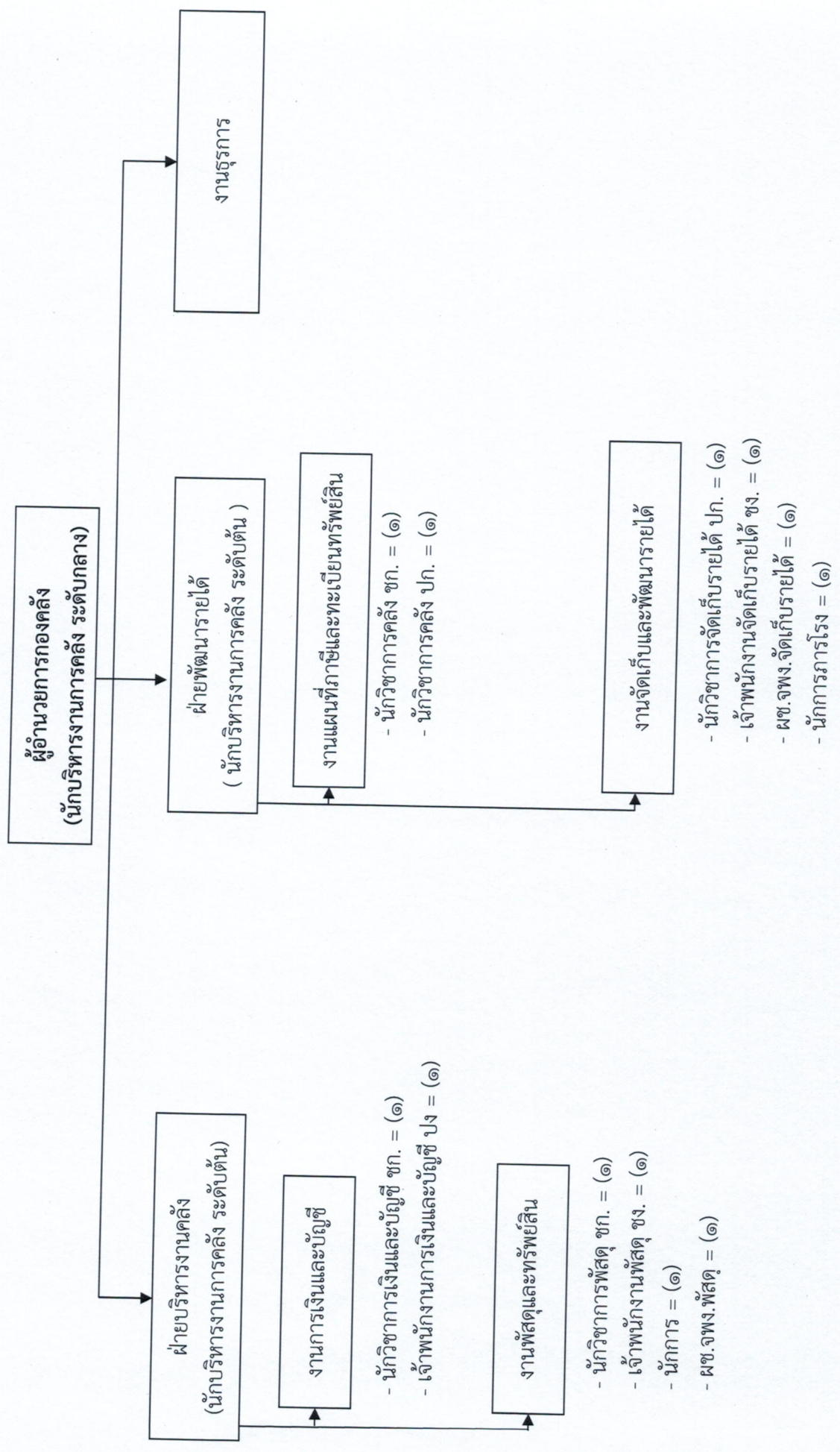
โครงสร้างส่วนราชการเทศบาลตำบลวังไผ่



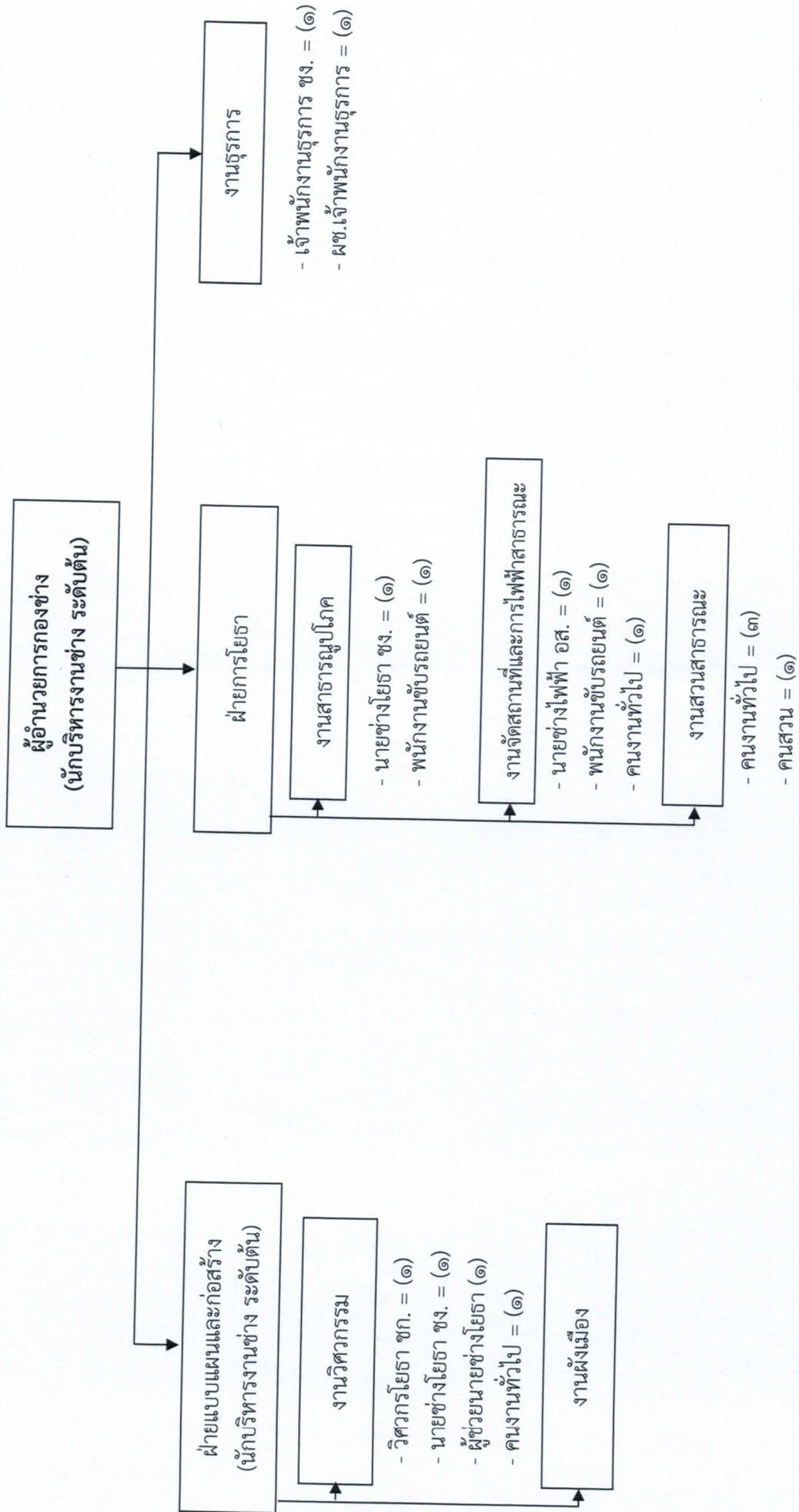
โครงสร้างสำนักปลัดเทศบาล



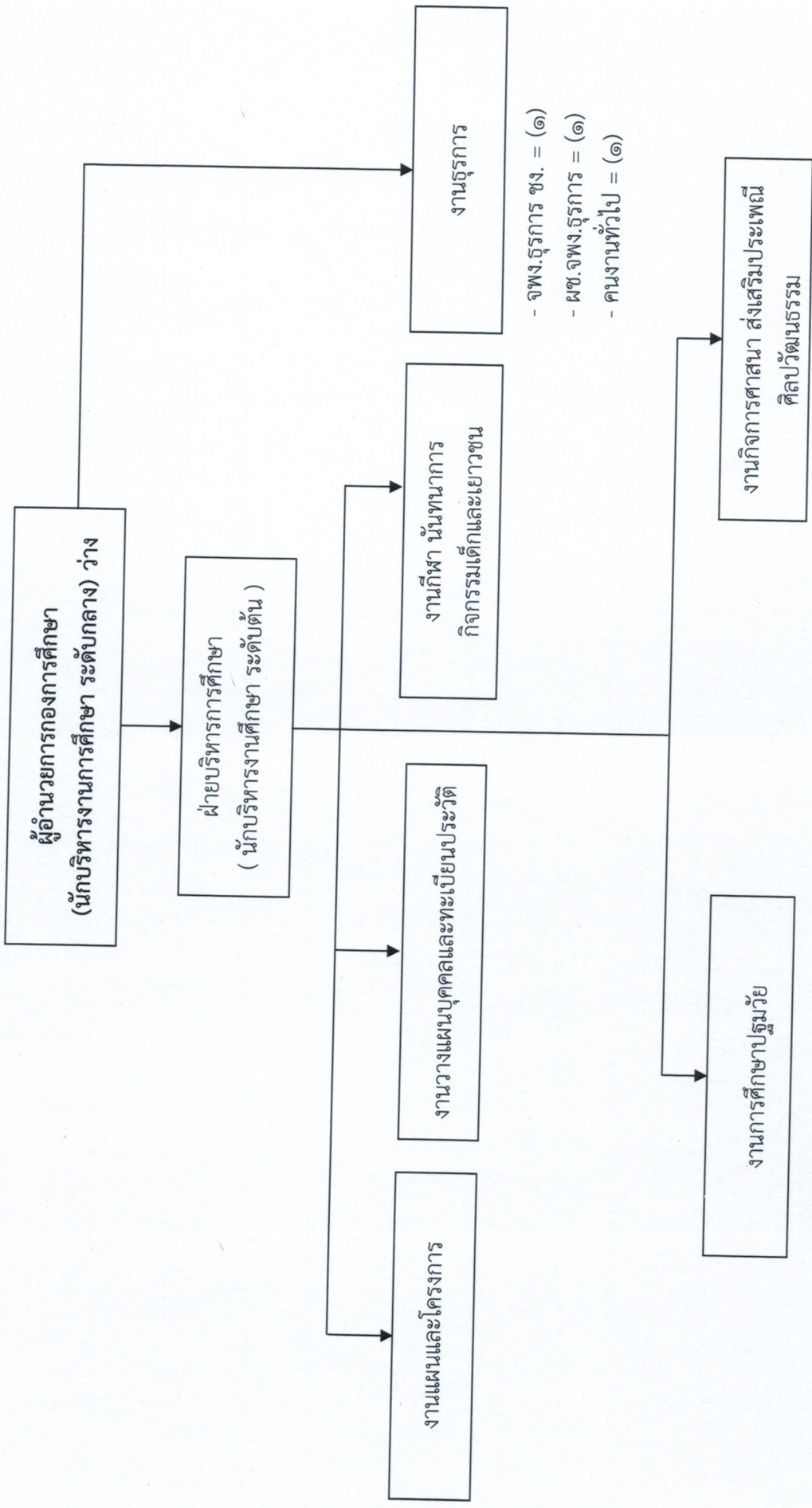
โครงสร้างองค์กร



โครงสร้างกองช่าง



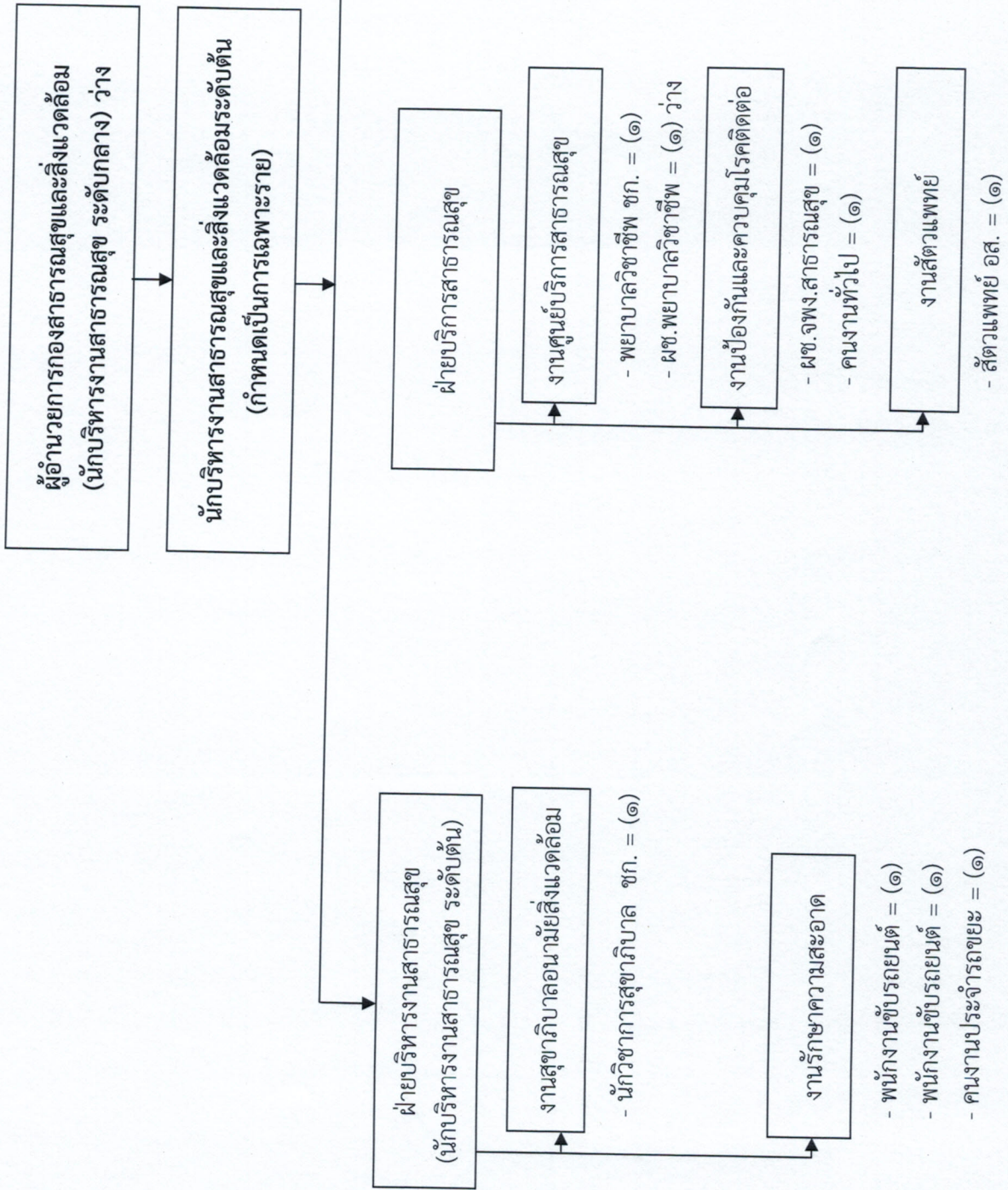
โครงสร้างกองการศึกษา ศาสนา และวัฒนธรรม



- ครู คศ.๑ = (๔)
- ครูผู้ดูแลเด็ก ครูผู้ช่วย = (๑)
- ผู้ดูแลเด็ก = (๕)

- จพง.ธุรการ ชง. = (๑)
- ผช.จพง.ธุรการ = (๑)
- คนงานทั่วไป = (๑)

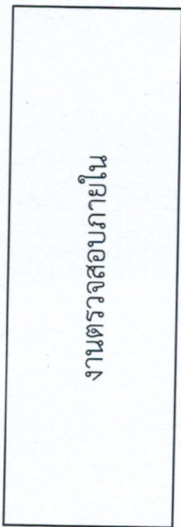
โครงสร้างกองสาธารณสุขและสิ่งแวดล้อม



งานธุรการ

- เจ้าพนักงานธุรการ ชง. = (๑) ธี
- คนงาน = (๑)
- นักการภารโรง = (๑)

โครงสร้างหน่วยตรวจสอบภายใน



- นักวิชาการตรวจสอบภายใน ปก = (๑)

๑๑. บัญชีแสดงจัดคนลงตำแหน่งและภารกิจตำแหน่งในส่วนราชการ

ลำดับ ที่	ชื่อ - สกุล	คุณวุฒิ	กรอบอัตรากำลังเดิม			กรอบอัตรากำลังใหม่			เงินเดือน		หมายเหตุ	
			เลขที่ตำแหน่ง	ตำแหน่ง	ระดับ	เลขที่ตำแหน่ง	ตำแหน่ง	ระดับ	เงินเดือน	เงินประจำ ตำแหน่ง		เงินเพิ่มขึ้น (เงินค่าตอบแทน)
๑	นายสุรศักดิ์ แพรสมบูรณ์	รัฐประศาสนศาสตร์มหาบัณฑิต	๑๑-๒-๐๐-๑๑๐๑-๐๐๑	ปลัดเทศบาล (นักบริหารงานท้องถิ่น)	กลาง	๑๑-๒-๐๐-๑๑๐๑-๐๐๑	ปลัดเทศบาล (นักบริหารงานท้องถิ่น)	กลาง	๔๕๓,๙๖๐	๘๔,๐๐๐	๘๔,๐๐๐	๖๒๑,๙๖๐
๒	นางสาวสุนทรี ไกรวิลาศ สำนักงานปลัดเทศบาล	รัฐประศาสนศาสตร์มหาบัณฑิต	๑๑-๒-๐๑-๒๑๐๑-๐๐๑	หัวหน้าสำนักงานปลัดเทศบาล (นักบริหารงานทั่วไป)	ต้น	๑๑-๒-๐๑-๒๑๐๑-๐๐๑	หัวหน้าสำนักงานปลัดเทศบาล (นักบริหารงานทั่วไป)	ต้น	๓๒๒,๗๒๐	๔๒,๐๐๐	-	๓๘๔,๗๒๐
๓	นางสาวพวงมา แก้ววารี	รัฐประศาสนศาสตร์มหาบัณฑิต	๑๑-๒-๐๑-๒๑๐๑-๐๐๓	หัวหน้าฝ่ายธุรการ (นักบริหารงานทั่วไป)	ต้น	๑๑-๒-๐๑-๒๑๐๑-๐๐๓	หัวหน้าฝ่ายธุรการ (นักบริหารงานทั่วไป)	ต้น	๓๔๙,๓๒๐	๑๘,๐๐๐	-	๓๖๗,๓๒๐
๔	นางทัศนีย์ โสภิกเน	รัฐประศาสนศาสตร์มหาบัณฑิต	๑๑-๒-๐๑-๓๑๐๒-๐๐๑	นักทรัพยากรบุคคล	ชก	๑๑-๒-๐๑-๓๑๐๒-๐๐๑	นักทรัพยากรบุคคล	ชก	๓๖๙,๔๘๐	-	-	๓๖๙,๔๘๐
๕	นายนิพนธ์ เพชรกานินิต	บริหารธุรกิจบัณฑิต	๑๑-๒-๐๑-๓๑๐๓-๐๐๑	นักวิเคราะห์นโยบายและแผน	ชก	๑๑-๒-๐๑-๓๑๐๓-๐๐๑	นักวิเคราะห์นโยบายและแผน	ชก	๓๔๙,๓๒๐	-	-	๓๔๙,๓๒๐
๖	นางสาวสุภาพร นุ่มน้อย	รัฐศาสตร์มหาบัณฑิต	๑๑-๒-๐๑-๓๑๐๓-๐๐๒	นักวิเคราะห์นโยบายและแผน	ชก	๑๑-๒-๐๑-๓๑๐๓-๐๐๒	นักวิเคราะห์นโยบายและแผน	ชก	๓๑๗,๖๔๐	-	-	๓๑๗,๖๔๐
๗	นายทรงชัย นาคแข็ง	รัฐประศาสนศาสตร์มหาบัณฑิต	๑๑-๒-๐๑-๓๑๐๔-๐๐๑	นักจัดการงานทะเบียนและบัตร	ชก	๑๑-๒-๐๑-๓๑๐๔-๐๐๑	นักจัดการงานทะเบียนและบัตร	ชก	๓๗๒,๐๘๐	-	-	๓๗๒,๐๘๐
๘	นางสาวภาภกรอง พันแทน	นิติศาสตรบัณฑิต	๑๑-๒-๐๑-๓๑๐๕-๐๐๑	นิติกร	ชก	๑๑-๒-๐๑-๓๑๐๕-๐๐๑	นิติกร	ชก	๓๒๓,๗๒๐	-	-	๓๒๓,๗๒๐
๙	นางสาวอนิยา นาคขวัญ	ศิลปศาสตรบัณฑิต	๑๑-๒-๐๑-๓๑๐๑-๐๐๑	นักประชาสัมพันธ์	ปก	๑๑-๒-๐๑-๓๑๐๑-๐๐๑	นักประชาสัมพันธ์	ปก	๒๔๕,๒๘๐	-	-	๒๔๕,๒๘๐
๑๐	นางสาวอุมาพร นาควิเชียร	ศิลปศาสตรบัณฑิต	๑๑-๒-๐๑-๓๘๐๑-๐๐๑	นักพัฒนาชุมชน	ชก	๑๑-๒-๐๑-๓๘๐๑-๐๐๑	นักพัฒนาชุมชน	ชก	๓๔๒,๗๒๐	-	-	๓๔๒,๗๒๐

ลำดับ ที่	ชื่อ - สกุล	คุณวุฒิ	กรอบอัตราเก่าเดิม			กรอบอัตรากำลังใหม่			เงินเดือน			หมายเหตุ
			เลขที่ตำแหน่ง	ตำแหน่ง	ระดับ	เลขที่ตำแหน่ง	ตำแหน่ง	ระดับ	เงินเดือน	เงินประจำ ตำแหน่ง	เงินเพิ่มขึ้น ๗/ (เงินค่าตอบแทน)	
๑๑	นายทวีญ อาสน์อ่อนศรี	วิศวกรรมศาสตรบัณฑิต	๑๑-๒-๐๑-๓๘๐๑-๐๐๒	นักพัฒนาชุมชน	ชก	๑๑-๒-๐๑-๓๘๐๑-๐๐๒	นักพัฒนาชุมชน	ชก	๒๙๓,๘๘๐	-	-	๒๙๓,๘๘๐
๑๒	ว่าที่ร้อยเอกภูษ จงวะยนต์	วิทยาศาสตร์บัณฑิต	๑๑-๒-๐๑-๓๘๐๑-๐๐๑	นักป้องกัน	ชก	๑๑-๒-๐๑-๓๘๐๑-๐๐๑	นักป้องกัน	ชก	๒๕๔,๘๘๐	-	-	๒๕๔,๘๘๐
๑๓	นางสาวพรธมนิภา ช่างสม	ประกาศนียบัตรวิชาชีพชั้นสูง	๑๑-๒-๐๑-๔๑๐๑-๐๐๒	เจ้าพนักงานธุรการ	ชง	๑๑-๒-๐๑-๔๑๐๑-๐๐๒	เจ้าพนักงานธุรการ	ชง	๒๖๙,๘๘๐	-	-	๒๖๙,๘๘๐
๑๔	นางสาวไมตรี เกตุพิณเลิศ	ศิลปศาสตรบัณฑิต	๑๑-๒-๐๑-๔๑๐๑-๐๐๓	เจ้าพนักงานธุรการ	ปง	๑๑-๒-๐๑-๔๑๐๑-๐๐๓	เจ้าพนักงานธุรการ	ปง	๒๐๓,๐๔๐	-	-	๒๐๓,๐๔๐
๑๕	นางยุภารัตน์ คำสันหัต	อนุปริญญา	๑๑-๒-๐๑-๔๑๐๒-๐๐๑	เจ้าพนักงานทะเบียน	ชง	๑๑-๒-๐๑-๔๑๐๒-๐๐๑	เจ้าพนักงานทะเบียน	ชง	๒๙๖,๗๖๐	-	-	๒๙๖,๗๖๐
๑๖	จำเอนกลิ่นฤทธิ์ ทานศรี	ประกาศนียบัตรวิชาชีพชั้นสูง	๑๑-๒-๐๑-๔๘๐๕-๐๐๑	เจ้าพนักงานป้องกัน	ชง	๑๑-๒-๐๑-๔๘๐๕-๐๐๑	เจ้าพนักงานป้องกัน	ชง	๓๑๘,๘๖๐	-	-	๓๑๘,๘๖๐
๑๗	นายประสงค์ อินทมิน	ประกาศนียบัตรวิชาชีพชั้นสูง	๑๑-๒-๐๑-๔๘๐๕-๐๐๒	เจ้าพนักงานป้องกัน	ชง	๑๑-๒-๐๑-๔๘๐๕-๐๐๒	เจ้าพนักงานป้องกัน	ชง	๒๓๐,๔๐๐	-	-	๒๓๐,๔๐๐
๑๘	นายสัญญา กุสโลปกรณ์	รัฐประศาสนศาสตรบัณฑิต	-	พนักงานขับรถยนต์	-	-	พนักงานขับรถยนต์	-	๑๙๙,๘๐๐	-	-	๑๙๙,๘๐๐
๑๙	นายมนตรี ชันพะเสน	มัธยมศึกษาตอนต้น	-	พนักงานขับรถยนต์	-	-	พนักงานขับรถยนต์	-	๒๑๔,๕๖๐	-	-	๒๑๔,๕๖๐
๒๐	นายพะโยม ศิริธาร์	รัฐประศาสนศาสตรบัณฑิต	-	พนักงานขับรถยนต์	-	-	พนักงานขับรถยนต์	-	๑๙๒,๓๖๐	-	-	๑๙๒,๓๖๐
๒๑	ว่าที่ร้อยตรีหญิงรวิภา ไสสุชล	ศิลปศาสตรบัณฑิต	-	ผช.จพง.ประชาสัมพันธ์	-	-	ผช.จพง.ประชาสัมพันธ์	-	๑๒๖,๕๐๐	-	-	๑๒๖,๕๐๐